

La Tribu

#indépendant.e.s
#partage de pratiques
#entraide
#solutions
#coopérations

**La communauté des indépendant.e.s
qui veulent concilier autonomie et
appartenance au sein d'un laboratoire de
coopérations**



Les essentiels de la Tribu



Découvrez en vidéo



**Indépendant.e.s, freelances,
solopreneurs, vous est-il déjà arrivé
de vous dire...**

"J'ai besoin de me rapprocher d'un collectif mais ..."

Les soirées réseau m'ennuient, je ne m'y sens pas à l'aise

Je ne parviens pas à trouver des espaces avec des
personnes qui ont des enjeux et valeurs proches de moi

Je veux être libre de me désengager quand je le souhaite

Je ne me sens pas suffisamment en confiance pour
partager mes questionnements, mes doutes, en toute
sécurité

Et si il existait un endroit où l'on peut...

Partager nos joies, nos doutes,
nos questions

Expérimenter en toute sécurité

Créer des liens authentiques

Souffler, respirer

Appartenir à une communauté

Développer des projets

....Sans que cela ne nous coûte un
bras ?



Notre intention

Un laboratoire expérimental pour...

...Se déposer

...S'entraider

..S'inspirer

..Se développer

et apporter ainsi notre pierre à
l'édifice des transformations du
monde

Une communauté
à taille humaine,
regroupée dans un espace
commun aux portes de
Nantes,
avec des enjeux similaires et
complémentaires

Dans cette Tribu, vous trouverez...

Un tipee :

Le Repère, un lieu pour se retrouver et co-worker

Un conseil des sages :

des temps de codéveloppement pour partager ses questionnements et ses pratiques

Des moments autour du feu :

moments conviviaux, déjeuners partagés...

Des liens invisibles :

un espace de partage en ligne (slack + mail)

Des groupes d'entraide

Pour s'encourager, se faire des retours, se motiver...

Des marches en forêt

Pour s'aérer, s'inspirer autrement

Des ateliers ouverts au public

Pour partager nos compétences au plus grand nombre

Des ateliers lab

Pour expérimenter en toute sécurité tout en proposant nos savoirs-faire

Faciliter des sessions de codeveloppement

Tester la présentation de son activité

Collecter des retours sur une offre



Les cercles de la Tribu

Cercle vie du groupe :

pour des événements et ateliers entre membres de la tribu :
Codevs, cowork, ateliers, marches...

Cercle raison d'être et Gouvernance :

pour veiller à ce que nos modalités de fonctionnement et de prise de décision soient alignés avec notre raison d'être

Cercle recrutement :

pour participer à l'agrandissement de la tribu, inviter des personnes à nous rejoindre

Cercle développement :

pour enrichir les pratiques de communication et marketing, individuellement et collectivement

Cercle animation de la communauté en ligne :

pour faire vivre les échanges sur notre espace Slack et continuer à partager

Parce qu'adhérer à la Tribu

c'est aussi grandir ensemble, chaque membre de la Tribu est invité à choisir 1 à 3 cercles dans lequel il ou elle peut s'impliquer, selon ses possibilités et son emploi du temps

Modalités d'adhésion

Notre but, vous permettre de vivre pleinement l'expérience de la Tribu, tout en gardant votre liberté

**6 mois d'adhésion,
renouvelables ou non
150 euros HT**

Possibilité de participer à deux rencontres avant d'adhérer

**La Tribu, un espace d'expérimentation au
service des "Je" et du "Nous"**

Pour en savoir plus



Les rencontres de la Tribu en image



Le Codev qu'est ce que c'est ?

Un processus d'intelligence collective puissant, dans lequel un groupe de 4 à 8 personnes choisit de se concentrer sur une question portée par l'un des membres du groupe.

Après avoir exploré la situation, chacun partage son expérience ou fait des suggestions.

Chaque membre du groupe repart riche d'idées concrètes et de partages.

Qu'est ce que ce n'est pas ?

De la formation : ce sont les participants qui choisissent les sujets, selon leur degré d'intérêt.

Du coaching : c'est la force du groupe qui permet de trouver des solutions, et la richesse des expériences de chacun.

Du consulting : il n'y a pas d'expert qui apporte ses connaissances, mais un facilitateur qui s'assure que les conditions sont réunies pour que la dynamique du groupe fonctionne.

Une thérapie de groupe : le codev est ancré dans une réalité professionnelle. L'objectif est l'amélioration des pratiques et l'ancrage d'une conduite de changement.

Le coworking au Repère

Il suffit de...

- ✓ Consulter le planning en ligne pour connaître les créneaux possibles d'une semaine à l'autre
- ✓ Prévenir de votre arrivée
- ✓ Venir !

Souple

Sympa,

Accessible

L'accès au Coworking est réservé
aux membres adhérents
de la Tribu



Les déjeuners du Repère



Le temps du déjeuner est une vraie occasion d'échanger, de se connecter, de tisser des liens.

Lorsque tu viens le matin, tu es toujours le/la bienvenue pour rester déjeuner. Lorsque tu viens l'après-midi, tu peux arriver à partir de 12h30 pour commencer l'après-midi par un bon moment partagé

Il suffit de ramener son repas, les boissons chaudes sont fournies :-)

Selon les envies, les discussions pourront être très libres, ou axées sur une thématique particulière, le champ des possibles est ouvert !

On vous écoute



"J'ai vécu des moments incroyables avec des gens à la fois proches et différents de moi"

"J'ai appris plein de choses intéressantes, sans avoir besoin de me former"

"Je peux enfin travailler hors de chez moi en toute simplicité"

"Moi qui déteste réseauter, ici j'ai fait des rencontres d'une grande richesse"

"On a même répondu à un appel d'offre ensemble"

"Ca fait du bien de pouvoir s'enrichir des autres"

"Le Repère est à deux pas de chez moi, c'est bien pratique, et on s'y sent comme dans une bulle!"

Votre facilitatrice



Mariam Pichelin

#leadership, #pédagogie,
#intelligencecollective, #management #gouvernance

Son expérience

21 ans en conception et animation de formation

10 ans en management de projet

7 ans en pilotage d'entreprise, relation client et développement

Ses casquettes

Co-dirigeante de Go Learning, organisme de formation et d'accompagnement depuis 2017

Co-pilote du Repère, le nouvel espace aux portes de Nantes pour se (re)trouver

Facilitatrice formée au Codeveloppement en 2021 par Mindful Intelligence

Accompagnement individuel, formée à l'approche "Coaching et CNV" en 2014 par KLP formation

Sa mission

Ouvrir le champ des possibles pour créer ensemble des moments de vie inoubliables.

Envie d'en savoir plus ? Découvrez [son interview](#) ou son [profil Linked In](#)

Derrière la Tribu

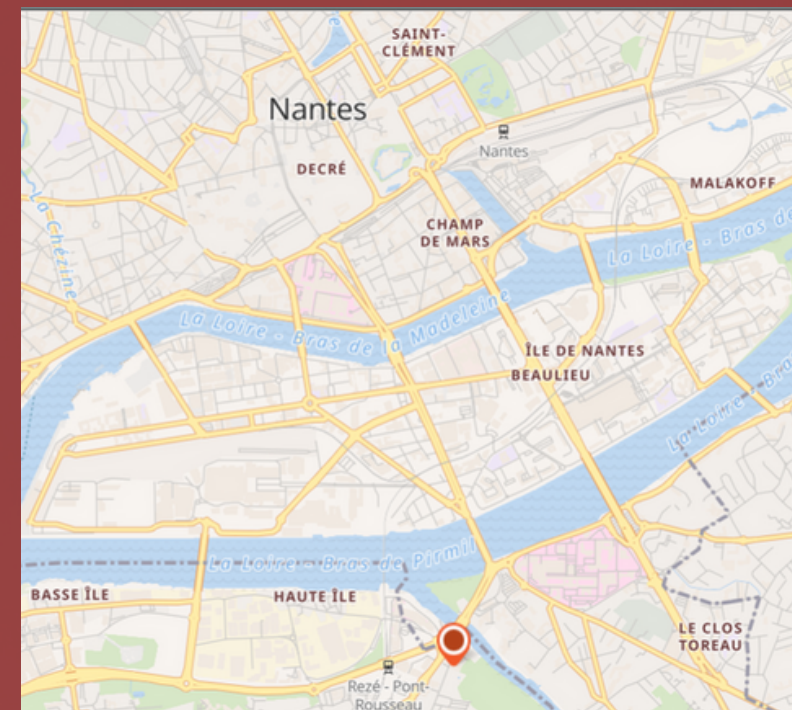
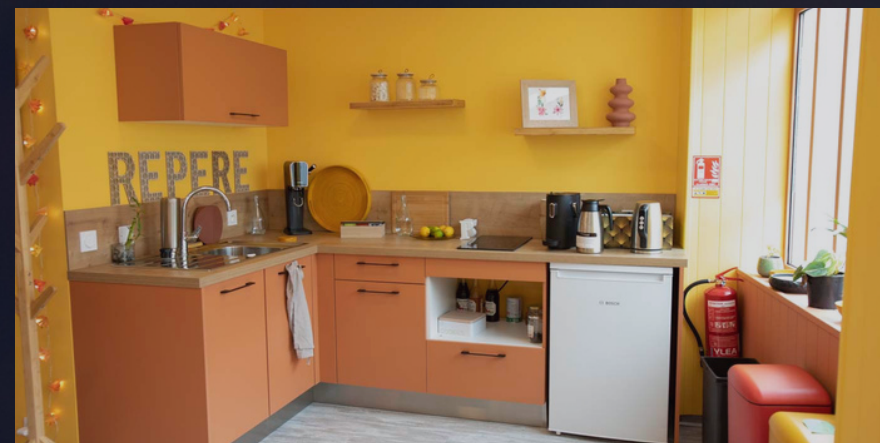
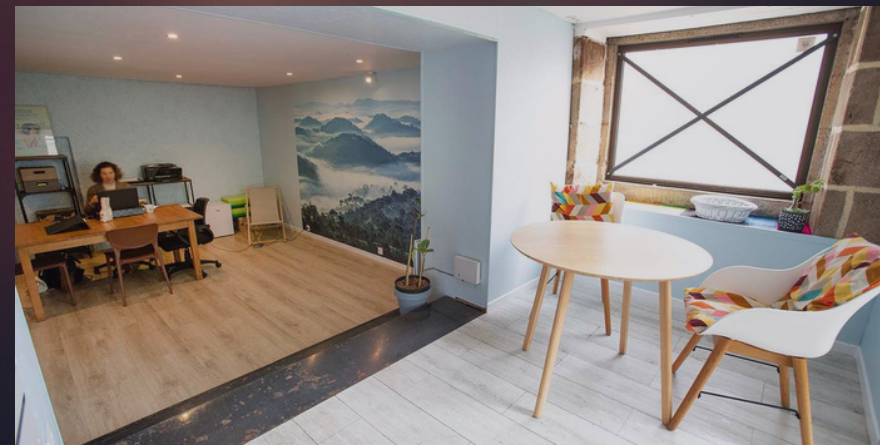


Le Repère, le nouvel espace pour se (re)trouver à Nantes

Plus qu'une salle de réunion,
un lieu pour des ateliers de travail inspirés

Au-delà d'un tiers-lieu,
un espace pour construire ensemble le monde de demain

Mieux qu'un coworking,
un endroit pour que vos projets grandissent



15 rue Alsace Lorraine
à Rezé

[Pour en savoir plus c'est ICI](#)

Go Learning est adhérent à
l'association Ruptur, reconnue
d'utilité publique

Nos
engagements

INSPIRATEUR

JE SUIS ACTEUR
& AMBASSADEUR

ruptur
Devenez acteur
d'une économie créative,
environnementale et inclusive !

je fais
J'agis concrètement
et collectivement, en local

PARTENAIRES PROJETS
EXPERIMENTATIONS

**Une économie
créative
et
environnementale
pour l'avenir de nos enfants**

TRUBLION ANIMATEUR

Un écosystème bleu
pour les entreprises,
écoles, collectivités,
citoyens...
tous secteurs,
toutes cultures,
TOUS ENSEMBLE !

j'apprends
ATELIERS
JOURNÉES BLEUES
EVENEMENTS

je transmets à
mes pairs mes enfants
mes salariés ma famille
mes amis

TÉMOIGNAGES INTERVENTIONS

#FaireNotrePart

rupturfr

@RupturEcoBleue

FACILITATEUR

Pour que les talents se révèlent,
pour que les organisations
évoluent dans le bon sens,
deux axes essentiels :
développer des **coopérations**
durables et **cultiver la**
confiance

Fabrice
Ganacheau

Mariam
Pichelin

Pascal
Gilquin



**Notre quartier général : le Repère, un espace
chaleureux et modulable aux portes de Nantes
pour accueillir vos ateliers de travail**



**Go Learning,
c'est désormais la combinaison
de trois expertises,
3 associés complémentaires
pour des regards croisés sur vos
projets**



**Restons en
contact**



Mariam Pichelin

mariam@golearning.fr

06 12 29 74 60



**Prendre un rendez-vous
de 30 mn en visio**

