

La Tribu

#indépendant.e.s
#partage de pratiques
#entraide
#solutions
#coopération

**La communauté des indépendant.e.s
qui veulent concilier autonomie et
appartenance**



Découvrez en vidéo



**Indépendant.e.s, freelances,
solopreneurs, vous est-il déjà arrivé
de vous dire...**

"J'ai besoin de me rapprocher d'un collectif mais ..."

Les soirées réseau m'ennuient, je ne m'y sens pas à l'aise

Je ne parviens pas à trouver des espaces avec des
personnes qui ont des enjeux et valeurs proches de moi

Je veux être libre de me désengager quand je le souhaite

Je ne me sens pas suffisamment en confiance pour
partager mes questionnements, mes doutes, en toute
sécurité

Et si il existait un endroit où l'on peut...

Partager nos joies, nos doutes,
nos questions

Expérimenter en toute sécurité

Créer des liens authentiques

Souffler, respirer

Appartenir à une communauté

Développer des projets

....Sans que cela ne nous coûte un
bras ?



Notre intention

Un espace sécure où l'on peut s'enrichir, travailler, progresser, partager ses ressentis, ses passions, ses expériences, avec des temps de rencontre physiques (surtout) et à distance (aussi)...

Pour transformer notre monde ensemble, durablement

En toute simplicité.

Faire vivre une communauté à taille humaine, regroupée dans un espace commun aux portes de Nantes, avec des enjeux similaires et complémentaires...

**Dans cette Tribu, vous
trouverez...**

Un tipee :

Le Repère, un lieu pour se
retrouver et co-worker

Un conseil des sages :

des temps de codéveloppement
pour partager ses
questionnements et ses pratiques

Des moments autour du feu :

petits dejs inspirants, moments
conviviaux, déjeuners partagés...

Des liens invisibles :

un espace de partage en ligne



Vous avez besoin de...	On vous propose...	Comment ca marche ?
Partager vos questions, problématiques et pratiques entre pairs	Des sessions de Codéveloppement régulières	Tous les mois, possibilité de participer à une session de 3h en présentiel + une à deux sessions de 1.5h à distance
Bénéficier d'un espace de travail calme et convivial	Un accès au Repère pour y travailler en toute sérénité	Des créneaux accessibles via l'agenda partagé
Vivre des moments authentiques et chaleureux	Des déjeuners conviviaux	Une fois par mois, un déjeuner en toute simplicité pour se (re)trouver
Faire le plein d'énergie tout en douceur	Les petits dejs inspirants	Un atelier en ligne offert, à savourer avec votre café, deux à trois vendredis par mois de 8h à 8h45

Le Codev qu'est ce que c'est ?

Un processus d'intelligence collective puissant, dans lequel un groupe de 4 à 8 personnes choisit de se concentrer sur une question portée par l'un des membres du groupe.

Après avoir exploré la situation, chacun partage son expérience ou fait des suggestions.

Chaque membre du groupe repart riche d'idées concrètes et de partages.

Qu'est ce que ce n'est pas ?

De la formation : ce sont les participants qui choisissent les sujets, selon leur degré d'intérêt.

Du coaching : c'est la force du groupe qui permet de trouver des solutions, et la richesse des expériences de chacun.

Du consulting : il n'y a pas d'expert qui apporte ses connaissances, mais un facilitateur qui s'assure que les conditions sont réunies pour que la dynamique du groupe fonctionne.

Une thérapie de groupe : le codev est ancré dans une réalité professionnelle. L'objectif est l'amélioration des pratiques et l'ancrage d'une conduite de changement.



Ce que vous trouverez à la Tribu

- Une attention portée au vécu de chacun
- Un état d'esprit d'ouverture et de partage
- De la créativité et du pragmatisme
- De la profondeur alliée à la convivialité
- Une occasion de développer ses compétences relationnelles
- Un réel savoir faire en matière de facilitation et d'accompagnement



Ce que vous n'y trouverez pas

- Des conseils du type "Il faut que tu" ou "Tu devrais"
- Des process rigides
- Des réactions de jugement
- Des injonctions à la performance
- Une facilitation en mode "amateur"

Coopération

Entraide
Partage
Collaboration



Développement

Solutions
Innovation
Amélioration



CoDev

Le coworking au Repère

Il suffit de...

- ✓ Consulter le planning pour connaître les créneaux possibles d'une semaine à l'autre
- ✓ Prévenir de votre arrivée
- ✓ Venir !

Souple

Sympa,

Accessible

L'accès au Coworking est réservé
aux membre de la Tribu
ayant souscrit
un abonnement mensuel



Le Coworking en pratique

Le café et thé sont
disponibles sur place

Les lieux sont accessibles
généralement entre 09h30 et
18h

L'espace de travail peut-être
la salle de rencontres ou le
petit salon, selon les
disponibilités et les envies



Le Wifi est à Haut débit

Chacun.e est informé.e des
créneaux disponibles chaque
semaine

Les déjeuners du Repère



Le temps du déjeuner est une vraie occasion d'échanger, de se connecter, de tisser des liens.

Lorsque tu viens le matin, tu es toujours le/la bienvenue pour rester déjeuner. Lorsque tu viens l'après-midi, tu peux arriver à partir de 12h30 pour commencer l'après-midi par un bon moment partagé

Il suffit de ramener son repas, les boissons chaudes sont fournies :-)

Selon les envies, les discussions pourront être très libres, ou axées sur une thématique particulière, le champ des possibles est ouvert !

Les petits dejs inspirants

Un temps pour faire un pas de côté et mieux avancer, à l'aide d'une modalité puissante : le codéveloppement.

Un atelier en ligne offert, à savourer avec votre café, le Vendredi de 8h à 8h45.

Une ambiance à la fois concentrée et détendue, en petits groupes de 4 à 8 participants.

Une occasion de partager, expérimenter et prendre du recul en toute sérénité.

Le plein d'énergie pour bien commencer sa journée !

[Pour en savoir plus](#)

Cet abonnement au tarif spécial de lancement est réservé à toute personne ayant un statut d'entrepreneur indépendant (micro-entrepreneur, portage salarial, SAS...)

Il permet de bénéficier des sessions de Codéveloppement, du Coworking sans supplément, des déjeuners en repas partagé et aux petits dejs inspirants.

Le règlement se fait en ligne par carte bancaire, et est résiliable à tout moment.

Le tarif est valable jusqu'au 31/12/2023

**Une formule
d'abonnement
souple et
accessible**

50€ HT

par mois

Je réserve ma place
au sein de la Tribu

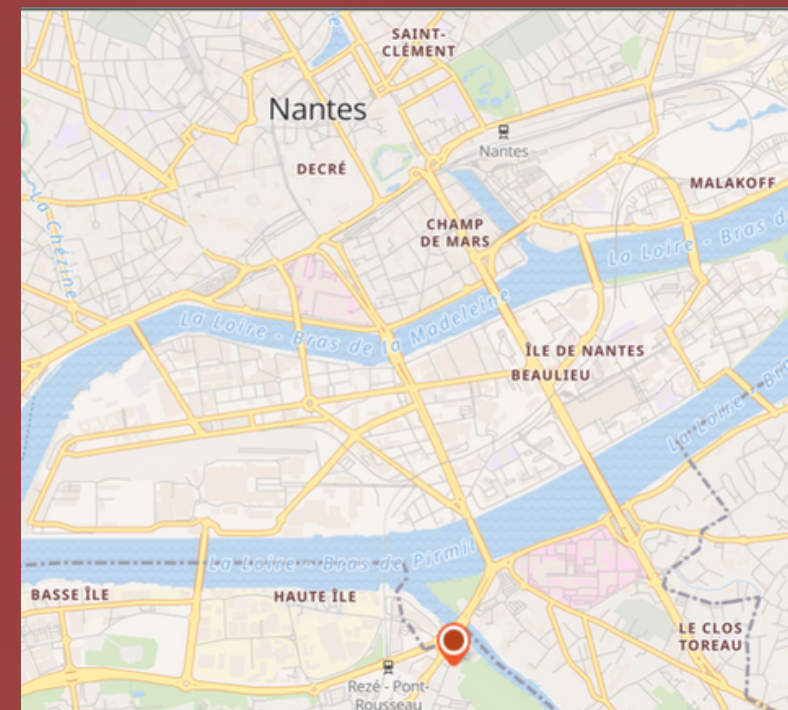
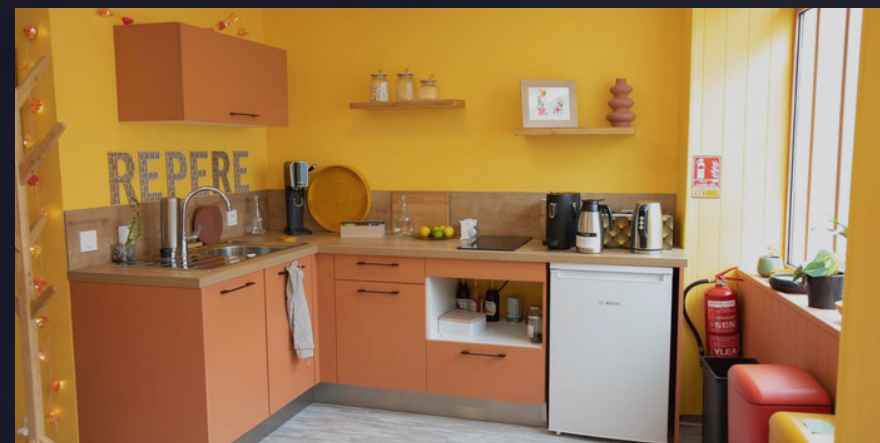
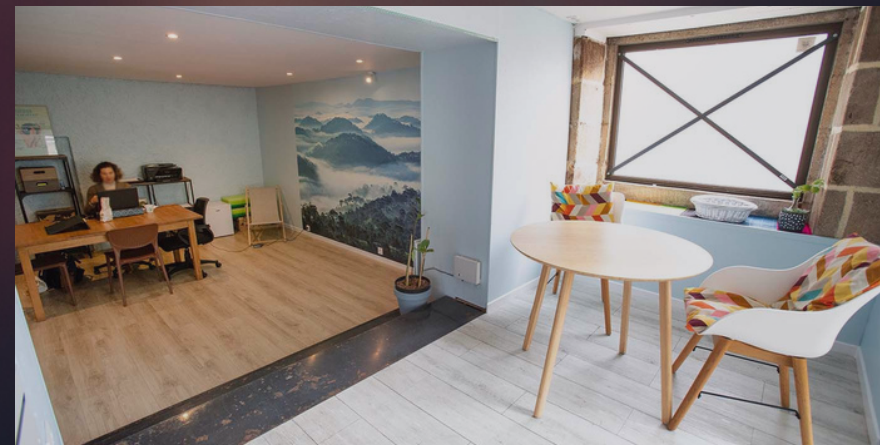
Et si vous en parliez à un.e ami.e ?
Un forfait de 5 sessions de Coworking
offert pour toute personne
ayant souscrit à l'abonnement de votre part

Le Repère, le nouvel espace pour se (re)trouver à Nantes

Plus qu'une salle de
réunion,
un lieu pour des ateliers de
travail inspirés

Au-delà d'un tiers-lieu,
un espace pour construire
ensemble le monde de
demain

Mieux qu'un coworking,
un endroit pour que vos
projets grandissent



15 rue Alsace Lorraine
à Rezé

[Pour en savoir plus c'est ICI](#)

On vous écoute



"J'ai vécu des moments incroyables avec des gens à la fois proches et différents de moi"

"J'ai appris plein de choses intéressantes, sans avoir besoin de me former"

"Je peux enfin travailler hors de chez moi en toute simplicité"

"Moi qui déteste réseauter, ici j'ai fait des rencontres d'une grande richesse"

"On a même répondu à un appel d'offre ensemble"

"Ca fait du bien de pouvoir s'enrichir des autres"

"Le Repère est à deux pas de chez moi, c'est bien pratique, et on s'y sent comme dans une bulle!"

Votre facilitatrice



Mariam Pichelin

#leadership, #pédagogie,
#intelligencecollective, #management #gouvernance

Son expérience

21 ans en conception et animation de formation

10 ans en management de projet

7 ans en pilotage d'entreprise, relation client et développement

Ses casquettes

Co-dirigeante de Go Learning, organisme de formation et d'accompagnement depuis 2017

Co-pilote du Repère, le nouvel espace aux portes de Nantes pour se (re)trouver

Facilitatrice formée au Codeveloppement en 2021 par Mindful Intelligence

Accompagnement individuel, formée à l'approche "Coaching et CNV" en 2014 par KLP formation

Sa mission

Ouvrir le champ des possibles pour créer ensemble des moments de vie inoubliables.

Envie d'en savoir plus ? Découvrez [son interview](#) ou son [profil Linked In](#)

Qui nous sommes



Notre équipe



Mariam Pichelin : Co-fondatrice de Go Learning

21 ans d'expérience en conception et animation de formation
10 ans d'expérience en management de projet
7 ans d'expérience en pilotage d'entreprise, relation client et développement

#leadership, #pédagogie, #intelligencecollective, #management #gouvernance

[En savoir plus](#)



Pascal Gilquin : Associé de Go Learning

25 ans d'expérience en conception et animation de formation
15 ans d'expérience en accompagnement de PME
20 ans consacrés à monter en compétence les comptables et les non financiers

#pédagogie, #intelligencecollective, #finance pour non financier

[En savoir plus](#)



Charlène Barré : Office manager pour Go Learning depuis 3 ans

Gestion administrative : conventions, feuilles de présence, relations organismes financeurs
Gestion financière : devis, facture, pointage bancaire
Suivi qualiopi

#rigueur #pragmatisme #efficacité #réactivité

[En savoir plus](#)

Notre conviction

Pour que les talents se révèlent, pour que les organisations évoluent dans le bon sens, un ingrédient essentiel :

la coopération

Trois modalités

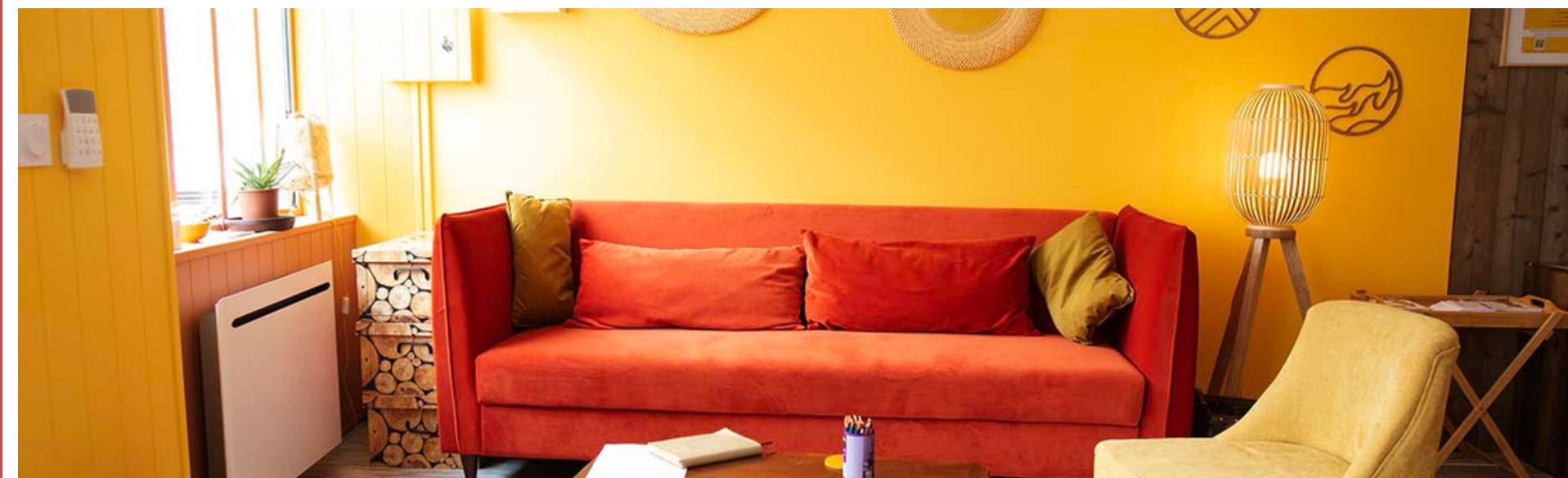
Formations opérationnelles et interactives

Accompagnements d'équipe à votre image

Collectifs d'entraide et de codéveloppement

Un lieu

Le Repère, un espace chaleureux et modulable pour accueillir vos ateliers de travail





—o ENSEIGNEMENT ET FORMATION

La Joliverie, CFA Ste Catherine, CFA Sacef, Chambre des métiers, Cylène, Rire et Corriger



—o INDUSTRIE

Onet TI, ISB, Comec, Eurial, Guerlais, Kuhn Audureau, Trelleborg Boots France



—o INNOVATION ET RECHERCHE

Université de Nantes, INAO, Réseau cancérologie oncologie



—o NUMÉRIQUE

Conserto, Talentsoft, Makina Corpus, Datasyscom, DSIA, Agile Garden, Essensei, ITCCO, Kalelia, Logiroad, Nouvelle Vague



—o TRAVAIL SOCIAL

ESAT Ancenis, Biocat, Chateaubriant, Les Iris, Vertonne, FoyerMelaine, GNCRA, Saprena



—o VÉTÉRINAIRE

MCVet, RC Services, Anicura

Go Learning est adhérent à l'association Ruptur, reconnue d'utilité publique

Nos engagements

INSPIRATEUR

JE SUIS ACTEUR & AMBASSADEUR

ruptur
Devenez acteur d'une économie créative, environnementale et inclusive !

je fais
J'agis concrètement et collectivement, en local

PARTENAIRES PROJETS EXPERIMENTATIONS

Une économie créative et environnementale pour l'avenir de nos enfants

TRUBLION ANIMATEUR

Un écosystème bleu pour les entreprises, écoles, collectivités, citoyens... tous secteurs, toutes cultures, TOUS ENSEMBLE !

j'apprends
ATELIERS JOURNÉES BLEUES EVENEMENTS

je transmets à
mes pairs mes enfants mes salariés ma famille mes amis
TÉMOIGNAGES INTERVENTIONS

#FaireNotrePart rupturfr @RupturEcoBleue

FACILITATEUR

**Bienvenue
dans la Tribu !**

**Et si vous en parliez à un.e
ami.e ?**

**Un forfait de 5 sessions de
Coworking
(valeur 50€ HT) offert pour
toute personne
ayant souscrit de votre part**

**Je
réserve
ma place**

**Envie de rester
informé.e des
rencontres de la Tribu ?**

C'est par ICI

**Restons en
contact**



Mariam Pichelin

mariam@golearning.fr

06 12 29 74 60



**Prendre un rendez-vous
de 30 mn en visio**